

**Российская Федерация  
Республика Алтай  
Администрация  
муниципального образования  
«Чойский район»**

**Россия Федерациязы  
Алтай Республиканын  
«Чой аймак»  
муниципал тозолмо  
администрациязы**

## **ПОСТАНОВЛЕНИЕ**

**Ж Ө П**

**27 октября 2021 года**

**с.Чоя**

**№ 670**

**Об утверждении схемы  
расположения земельного  
участка с условным номером:  
04:02:040103:ЗУ1**

В соответствии со статьёй 11.10 Земельного Кодекса Российской Федерации, пункта 2 статьи 3.3 Федерального закона от 25 октября 2001 года № 137-ФЗ «О введении в действие Земельного Кодекса Российской Федерации», приказом Министерства экономического развития Российской Федерации от 1 сентября 2014 года № 540 «Об утверждении классификатора видов разрешенного использования земельных участков», с решением сессии Совета депутатов муниципального образования «Чойский район» от 17 июля 2015 года № 12-15 «Об утверждении правил землепользования и застройки сельских поселений муниципального образования «Чойский район», на основании заявления Параева Сергея Александровича от 25 октября 2021 года, Администрация муниципального образования «Чойский район»

### **ПОСТАНОВЛЯЕТ:**

1. Утвердить схему расположения земельного участка с условным номером: 04:02:040103:ЗУ1, площадью 4534 кв. метра, расположенного по адресу: Российская Федерация, Республика Алтай, Чойский район, муниципальное образование «Паспаульское сельское поселение», с. Паспаул, ул. Совхозная. Категория земель – земли населенных пунктов.
2. образуемому земельному участку установить вид разрешенного использования: строительная промышленность. Код вида разрешенного использования – 6.6. Территориальная зона образуемого земельного участка с условным номером: 04:02:040103:ЗУ1 – зона производственного использования.
3. Схема расположения земельного участка на кадастровом плане территории является обязательным приложением к настоящему постановлению, (прилагается).

4. Заявителю обеспечить выполнение кадастровых работ в целях государственного учета земельного участка.

5. Срок действия настоящего постановления составляет два года.

6. Настоящее постановление вступает в силу с момента его подписания.

7. Ответственность за выполнение настоящего постановления возложить на исполняющего обязанности первого заместителя Главы администрации муниципального образования «Чойский район» по экономическому развитию, сельскому хозяйству, имущественным и земельным отношениям И.С. Королеву.

Глава муниципального образования  
«Чойский район»

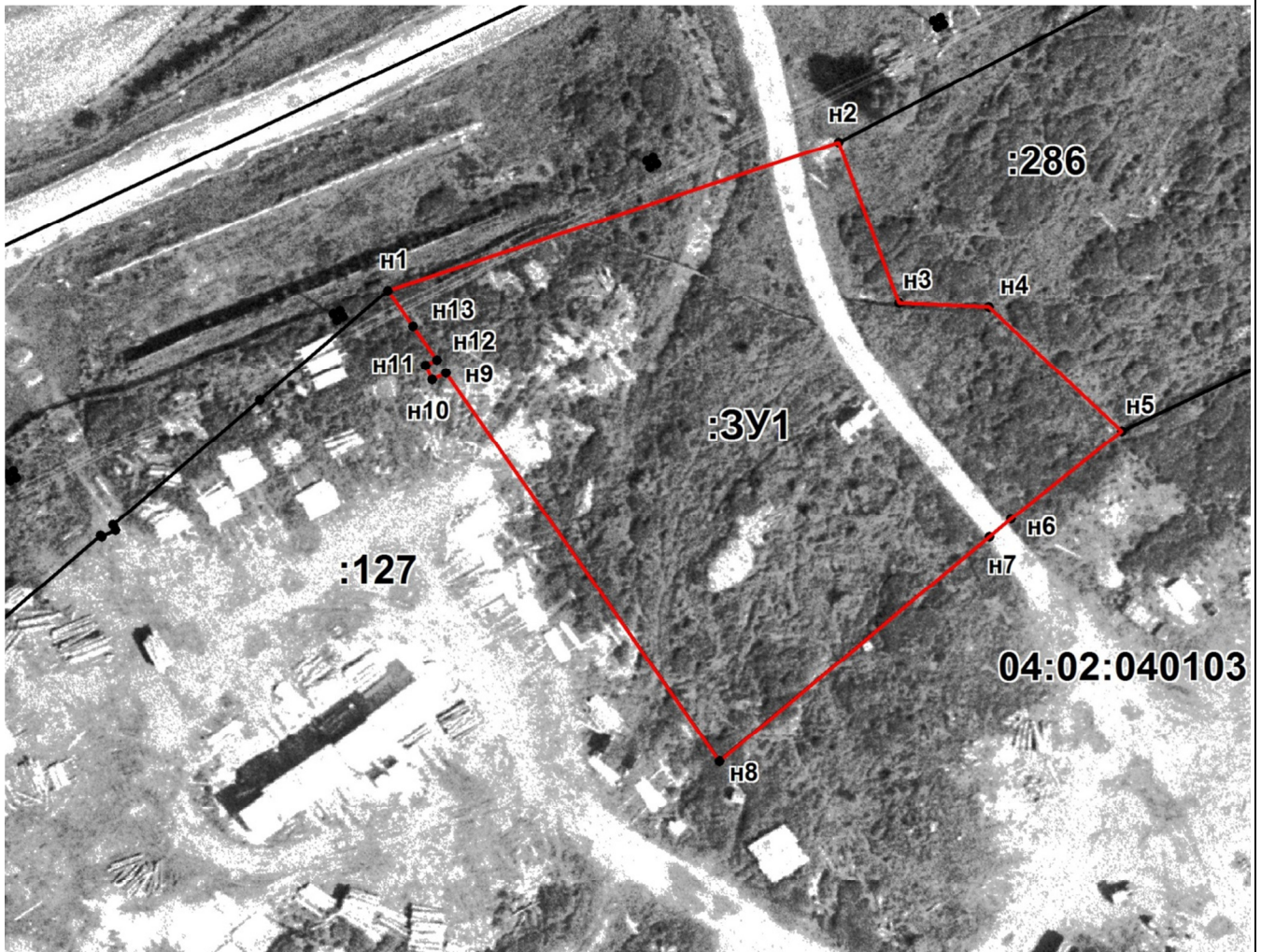
И.А. Русских

Утверждена  
**Постановлением Администрации**  
**Муниципального образования «Чойского**  
**района»**  
**Республики Алтай**

от **27.10.2021** № **670**

**СХЕМА РАСПОЛОЖЕНИЯ ЗЕМЕЛЬНОГО УЧАСТКА ИЛИ ЗЕМЕЛЬНЫХ**  
**УЧАСТКОВ НА КАДАСТРОВOM ПЛАНЕ ТЕРРИТОРИИ**

Условный номер земельного участка : <b>ЗУ1</b>		
Площадь земельного участка <b>4534 м<sup>2</sup></b>		Система координат: МСК-04. Зона 1
Обозначение характерных точек границ	Координаты. м	
	Y	X
н1	644481.63	1361479.77
н2	644502.63	1361543.61
н3	644479.81	1361552.12
н4	644479.28	1361564.87
н5	644461.70	1361583.70
н6	644449.23	1361568.03
н7	644446.73	1361564.91
н8	644415.08	1361526.78
н9	644469.93	1361488.02
н10	644469.02	1361486.11
н11	644471.01	1361485.15
н12	644471.76	1361486.73
н13	644476.51	1361483.36
н1	644481.63	1361479.77



Условные обозначения

Масштаб 1:1000

- |   |   |
|---|---|
| <p>— (red line)</p> <p>— (black line)</p> <p>● n1</p> <p>:3У1</p> <p>:127</p> <p>04:02:040103</p> | <p>- граница образуемого земельного участка</p> <p>- граница земельного участка установленная в соответствии с федеральным законодательством</p> <p>- характерная точка границы образуемого земельного участка</p> <p>- образуемый земельный участок</p> <p>- кадастровый номер земельного участка</p> <p>- номер кадастрового квартала</p> |
|---|---|